



和气(资本) · 和谐(文化) · 和美(环境)

#### 三和涂料(张家港)有限公司

地址 :江苏省张家港市杨舍镇塘市东南大道南路1号  
电话 : 0512-5816-6901 / 传真 : 0512-5816-2915  
Http://www.chinasamhwa.com Http://www.spi.co.kr

#### 威海三和涂料有限公司

地址 :山东省威海市环翠区张村镇工业园昌华路287号  
电话 : 0631-575-0777 / 传真 : 0631-575-0779

#### 上海宝三国际贸易有限公司

地址 :上海市闵行区吴中路1050号虹桥盛世莲花广场B栋10楼8室  
电话 : 021-6465-3858 / 传真 : 021-6465-3857

**SAMHWA**

三和涂料(张家港)有限公司

# PAINT FLOORING PRODUCTS MANUALS

## 地坪系列产品手册

和气(资本) · 和谐(文化) · 和美(环境)





# SAMHWA .....

SAMHWA PRODUCTION BASE  
IN SOUTH KOREA

三和涂料总部<韩国生产基地>



Production Base  
In South Korea

三和涂料自1946年4月9日创业以来就专注于涂料产业，如今正以丰富的经验和多年累积的技术为基础，为跃升为世界级企业而努力。三和除了家庭使用的家庭用涂料外，其产品领域还拓展至建筑用涂料、重防腐涂料、船舶用涂料、PCM涂料、汽车用涂料、塑胶用涂料、不饱和聚酯（UPE）涂料、UV用涂料、制罐用涂料、粉末涂料等特殊工业用涂料和多种尖端功能性涂料，并在始华工业区建设了具备最新研究设施和生产设备的新工厂，提供更先进更完美的产品。

本公司正面临第2个飞跃期，“让客户满意的第一主义精神”作为基础，把信用和质量作为最优先考虑，尽全力生产优质产品。最后我们将以创新和钻研的精神投入技术开发，实现涂料产业的发展和让顾客满意而付出最大努力。

# SAMHWA .....

SAMHWA PAINTS (ZHANGJIAGANG) CO., LTD.

三和涂料(张家港)有限公司

三和涂料(张家港)有限公司由韩国三和涂料工业株式会社投资2000万美元于2004年建立而成。公司占地100,000m<sup>2</sup>，依托张家港特有的地理优势，在这座工业流通迅速、经济发达的城市，建立生产和技术开发基地。公司以巨资引进韩国先进水平的涂料生产技术及设备，利用韩国三和60年涂料生产历史和经验，由韩国三和涂料委派具有先进的管理经验的高级管理者进行生产管理。贯彻执行ISO9001质量管理体系、ISO14001环境管理体系认证和OHSAS18001职业健康安全管理体系认证。科学系统的设定生产工艺流程，严格遵守各项技术指标，生产多种性能涂料，有彩钢板用涂料、地坪用涂料、重防腐涂料、工业用涂料、水性涂料等，产品涉及到工厂、医院、家庭、学校等各种生产、生活领域，满足国内外市场的需求。

公司期待与国内外客户精诚合作，共同为保护人类的资源环境作出贡献。



WEIHAI SAMHWA PAINTS CO., LTD.

威海三和涂料有限公司

威海三和涂料有限公司成立于2000年5月，位于山东省威海市，主要生产粉末涂料、木工涂料、工业涂料和船舶涂料等产品。现在我们正积极开拓市场，继续加大投资，以更多的产品来满足中国广大客户的需求。在未来我们将更加努力，让韩国三和涂料工业株式会社能深深地植根于中国，用最好的产品和服务来美化中国。





# I 环氧地坪 / 溶剂型环氧地坪漆 薄涂型

## FLOORING PRODUCTS MANUALS CONTENTS 目录

涂装体系	04-14
I 环氧地坪	04
溶剂型环氧地坪漆 薄涂型	04
无溶剂环氧地坪漆 厚涂型	05
无溶剂环氧地坪漆 厚涂型 (加砂)	06
II 聚氨酯地坪	07
III 特殊功能涂料	09
耐酸地坪	09
灰浆型地坪	10
防静电地坪	11
IV 聚氨酯防水涂料	13
产品明细	15-40
施工业绩	41-42

### 1、产品特点：

- ◆ 具有在工厂内、外、仓库、停车场，无尘室等地长时间的防尘效果；
- ◆ 薄涂型涂料，经济上合算；
- ◆ 工艺参数（防水、耐腐蚀、耐磨、耐油污等）良好；
- ◆ 根据地面的用途，可以灵活调节厚度和自由选择色彩；
- ◆ 对硬面、彩色混凝土、水磨石地等精密地面（硬面底漆）的附着力特别强。

### 2、适用范围：

- ◆ 机械室、无尘室、电气室、加油站、停车场，仓库地面、食品工厂、电子部件厂、食堂地面等。

### 3、推荐涂装体系：

区分	涂料类型	产品名	涂膜厚度	体积固含量	理论消耗量
底漆	环氧地坪底漆	环氧地坪底漆	50 $\mu$ m	27	0.185 $\text{t}/\text{m}^2$
面漆	溶剂型环氧地坪漆	环氧地坪漆 210	100 $\mu$ m	50	0.200 $\text{t}/\text{m}^2$
合计			150 $\mu$ m		



SOLVENT BASED EPOXY FLOOR PAINT  
THIN FILM TYPE  
I EPOXY FLOOR

## I 环氧地坪 / 无溶剂环氧地坪漆 厚涂型 (加砂)

### 1. 产品特点：

- ◆要求高强度、耐磨性和耐冲击性的工厂地面、化学工厂、停车场、无尘室等的长久防尘效果；
- ◆无溶剂型，无臭无味、工艺参数（耐久性、耐磨性、耐冲击性）良好；
- ◆只一次涂装就可形成厚膜，自身的平滑扩展性良好，因而可操作性强；
- ◆通过混砂及树脂灰浆施工，可发挥强韧的涂膜和防滑功能；
- ◆通过各种颜色彩色砂子，极大的提高装修效果；
- ◆可自由的调整涂膜厚度，获得高光泽美丽的外观。

### 2. 适用范围：

- ◆停车场、机械室、电气室、办公室、医院走廊、手术室、饭店大厅、电脑室、无尘室；
- ◆电子部件工厂、化学工厂、食品工厂、实验室、各种仓库、工厂地面等；
- ◆要求高强度及耐磨性，耐冲击性的场所。

### 3. 推荐涂装体系：

区分	涂料类型	产品名	涂膜厚度	体积固含量	理论消耗量
底漆	环氧地坪漆底漆	环氧地坪漆底漆	50 $\mu$ m	27	0.185 $\text{kg}/\text{m}^2$
中涂	环氧自流平加砂型	环氧地坪漆1800CL	1000 $\mu$ m	95	0.94 $\text{KG}/\text{m}^2$
面漆	无溶剂环氧自流平	环氧地坪漆1400	1000 $\mu$ m	97	1.53 $\text{KG}/\text{m}^2$
合计			2,050 $\mu$ m		



SOLVENT-FREE EPOXY FLOOR PAINT  
THICK COATING TYPE  
SAND



SOLVENT-FREE EPOXY  
FLOOR PAINT  
THICK COATING TYPE

## I 环氧地坪 / 无溶剂环氧地坪漆 厚涂型

### 1. 产品特点：

- ◆要求高强度、耐磨性和耐冲击性的工厂地面、化学工厂、停车场、无尘室等的长久防尘效果；
- ◆无溶剂型，无臭无味、工艺参数（耐久性、耐磨性、耐冲击性）良好；
- ◆只一次涂装就可形成厚膜，自身的平滑扩展性良好，因而可操作性强；
- ◆可自由的调整涂膜厚度，获得高光泽美丽的外观。

### 2. 适用范围：

- ◆停车场、机械室、电气室、办公室、医院走廊、手术室、饭店大厅、电脑室、无尘室；
- ◆电子部件工厂、化学工厂、食品工厂、实验室、各种仓库、工厂地面等；
- ◆要求高强度及耐磨性，耐冲击性的场所。

### 3. 推荐涂装体系：

区分	涂料类型	产品名	涂膜厚度	体积固含量	理论消耗量
底漆	环氧地坪漆底漆	环氧地坪漆底漆	50 $\mu$ m	27	0.185 $\text{kg}/\text{m}^2$
面漆	无溶剂环氧自流平	环氧地坪漆1400	2000 $\mu$ m	97	3.07 $\text{KG}/\text{m}^2$
合计			2,050 $\mu$ m		



## II URETHANE FLOOR

## II 聚氨酯地坪

### 1、产品特点：

- ◆具有柔软的弹性及吸音性，因而降低身体疲劳，最大限度地发挥比赛能力；
- ◆具有坚硬的涂膜和很强的耐磨性，并具有防滑功能，因而步行感觉良好；
- ◆不存在接头痕迹，颜色和厚度的选择灵活自由，因而可以做到外观非常漂亮；
- ◆可以四个季节全天候使用，局部修补和涂装容易，可以节省管理费，经济效益好；
- ◆可以进行无滑动喷涂施工，发挥最佳性能；
- ◆由于具有半永久性的耐久性及防尘和防污染性，可长期保持清洁卫生。

### 2、适用范围：

#### 体育设施

- ◆田径赛跑道；
- ◆室内体育馆（篮球场、排球场、手球场、羽毛球场、体操室）；
- ◆网球场、旱冰场、健身俱乐部、体育中心、体育设施等。

#### 硬步行路

- ◆办公室、医院走廊及手术室、学校（教室、图书馆）、公寓楼及饭店走廊等；
- ◆电脑室、幼儿园、老年活动中心，食堂及其他室内走廊等。

#### 生产设施用

- ◆GMP无尘室设施、电子零件及半导体工厂、精密仪器及制药工厂。

#### 停车场 / 楼顶防水用

- ◆公寓楼及大饭店停车场地面，楼顶防水。

#### 社区运动场地

- ◆社区运动场地（公园 / 近邻设施等），高尔夫球场周边道路，公园风景小路等；
- ◆池塘周边路，残疾人设施等高强度弹性的地面。

### 3、推荐涂装体系：

区分	产品名	涂膜厚度	体积固含量	理论消耗量
底漆	聚氨酯地坪底漆 100	50 $\mu$ m	33	0.152 $l/m^2$ (50 $\mu$ m基准)
中涂	软质	聚氨酯地坪中漆 205	3mm	4.29kg/ $m^2$ (3mm基准)
	硬质	聚氨酯地坪中漆 215	3mm	4.20kg/ $m^2$ (3mm基准)
	超硬质	聚氨酯地坪中漆 255	3mm	4.43kg/ $m^2$ (3mm基准)
面漆	软硬兼用	聚氨酯地坪面漆 300	45 $\mu$ m	0.1 $l/m^2$ (45 $\mu$ m基准)



## COMMUNITY PLAYGROUND CORRIDOR ROAD

### III 特殊功能涂料 / 灰浆型地坪

#### 1、产品特点：

- ◆ 由于具有强韧的涂膜和强大的附着力，耐磨性、耐冲击性及耐腐蚀性非常突出，因而常用于停车场地面、各种化学品厂和制药厂、电器零件厂，原子发电站等地的地面上；
- ◆ 具有防滑功能，涂膜厚度的调节比较容易；
- ◆ 根据地面的用途可以选用各种大小的彩色石英砂。

#### 2、适用范围：

- ◆ 停车场地面，化学药品厂地面，冷冻仓库地面；
- ◆ 机械室、电气室、原子发电站、电子部件工厂、污水处理厂、冶炼厂等；
- ◆ 要求高强度涂膜和耐磨性，耐腐蚀性的地面。

#### 3、涂装体系：

区分	涂料类型	产品名	涂膜厚度	体积固含量	理论消耗量
底漆	环氧地坪漆底漆	环氧地坪漆底漆	50 $\mu$ m	27	0.185 $\text{kg}/\text{m}^2$
面漆	无溶剂环氧灰浆	EPOCOAT RESIN MORTAR	5000 $\mu$ m	99	2.11 $\text{KG}/\text{m}^2$
合计			5,050 $\mu$ m		



III SPECIAL & FACULTY FLOOR  
RESIN MORTAR EPOXY

### III SPECIAL & FACULTY FLOOR ACID-RESISTANT FLOOR

### III 特殊功能涂料 / 耐酸地坪

#### 1、产品特点：

- ◆ 它是具有卓越耐酸性、耐药型、耐碱性的特殊环氧树脂地坪漆；
- ◆ 具有突出的抗碱性、耐磨性、抗压性和强附着力，涂膜不易剥离；
- ◆ 由于无溶剂型，味很轻，可以进行内涂和实质树脂灰浆（混砂）施工；
- ◆ 调节厚度和施工及操作方便，可漂亮地结束最终工程。

#### 2、适用范围：

- ◆ 电池生产厂或经营站、镀金厂、阴极射线管和显象管生产厂等；
- ◆ 用酸碱的实验室、酸洗工厂、化学工厂、炼油厂、储藏罐、反应槽等；
- ◆ 电子部件厂，制药厂，纸浆厂，钢铁厂等。

#### 3、推荐涂装体系：

区分	涂料类型	产品名	涂膜厚度	体积固含量	理论消耗量
底漆	环氧地坪漆底漆	环氧地坪漆底漆	50 $\mu$ m	27	0.185 $\text{kg}/\text{m}^2$
面漆	无溶剂环氧自流平	环氧地坪漆2500	3000 $\mu$ m	98	3.45 $\text{KG}/\text{m}^2$
合计			3,050 $\mu$ m		



### III SPECIAL & FACULTY FLOOR ANTI-STATIC & ANTI-DUST FLOOR

### III 特殊功能涂料 / 防静电地坪

#### 1、产品特点：

##### 高功能

- ◆具有高度防静电功能，从而有效防止因粉尘和灰尘发生静电和放电，引起的各种事故的灾害；
- ◆表面阻力为 $10^8 \sim 10^9 \Omega/\text{square}$ ，适用于电子部件厂，半导体工厂，医院及制药厂等精密产业的无尘室；
- ◆属于环氧树脂和聚氨酯系产品，其工艺参数优良。

##### 操作性

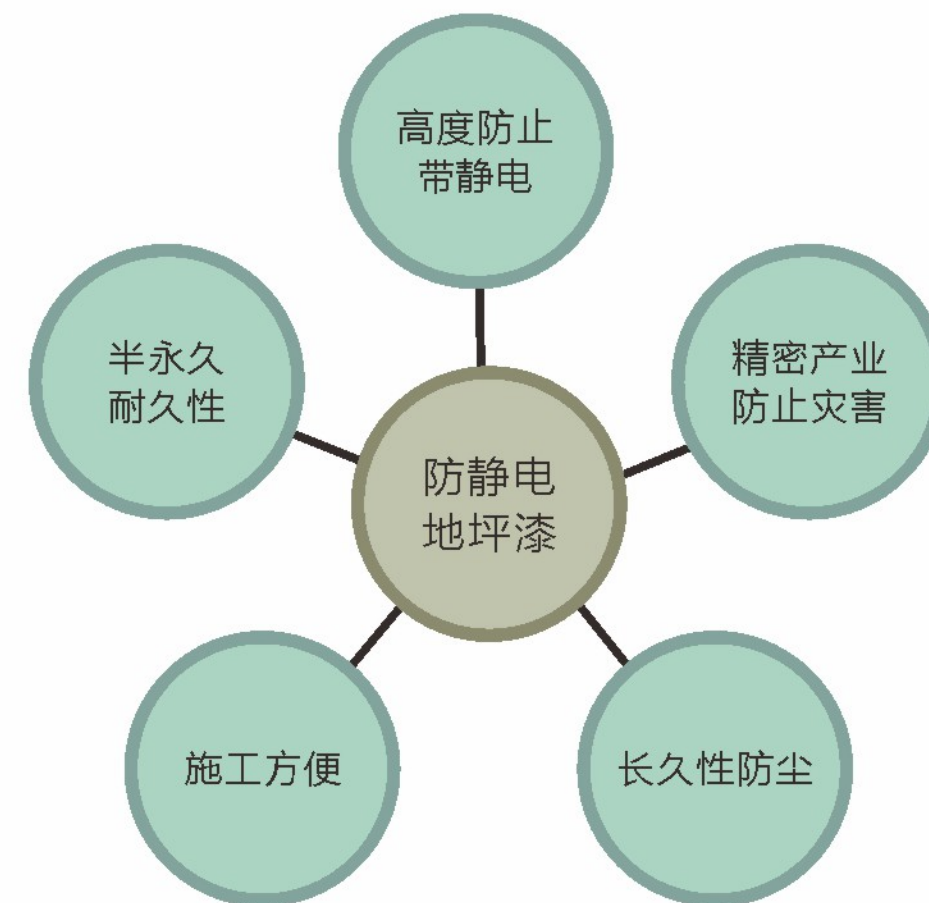
- ◆使用范围广，混凝土地面、壁面、天棚和钢材结构上均可使用；
- ◆施工方便，可用喷枪、腻子等工具，允许二次涂装，可保持永久性防静电效果；
- ◆根据需要自由调节厚度，可节省施工费。

#### 2、使用范围：

- ◆无尘室，无菌室，放射线仪器室，手术室，制药厂，医院等；
- ◆可燃气体使用处，药品和有机溶剂使用处，印刷厂，摄影制版室等；
- ◆电子部件厂，电脑和半导体制造工厂的地面；
- ◆其他要求高度防静电和防尘的场所。

#### 3、涂装体系：

区分	涂料类型	产品名	涂膜厚度	体积固含量	理论消耗量
底漆	环氧地坪漆底漆	环氧地坪漆底漆	50 $\mu\text{m}$	27	0.185 $\text{kg}/\text{m}^2$
中涂	无溶剂环氧自流平	环氧地坪漆1400	3000 $\mu\text{m}$	97	4.6 $\text{KG}/\text{m}^2$
面漆	环氧防静电面漆	SPIGARD EP-250	100 $\mu\text{m}$	45	0.222 $\text{kg}/\text{m}^2$
合计					3,150 $\mu\text{m}$





## IV URETHANE WATER PROOF

## IV 聚氨酯防水涂料

### 1、产品特点：

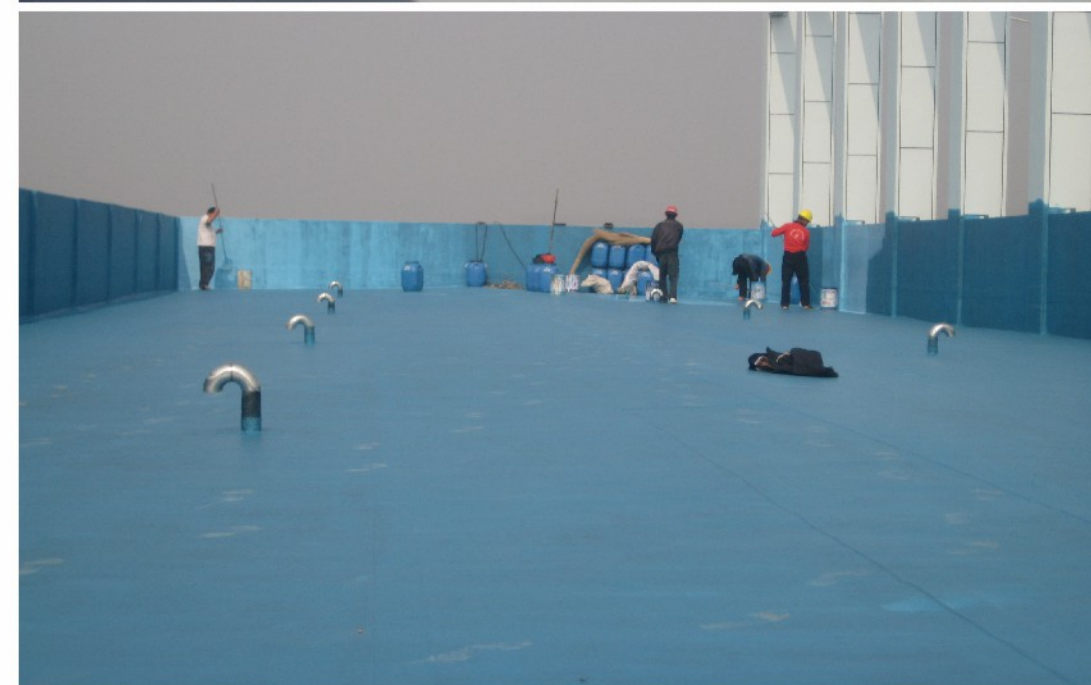
- ◆ 由于具有聚氨酯特有的强韧的防水层和弹性及伸缩性，可以防止建筑物热胀冷缩时的渗水和龟裂；
- ◆ 根据建筑物的用途，可以进行天棚、内外墙壁和地下设施的防水工程；
- ◆ 耐候性、耐久性、耐冲击性、耐水性特别强，一次施工长期有效；
- ◆ 具有多种色彩，可以以漂亮的外观形态结束工程；
- ◆ 防水层被破坏时，易于修补，涂膜厚度易于调节。

### 2、适用范围：

- ◆ 公寓楼，别墅、商业楼、单独住宅、大楼等的屋顶防水；
- ◆ 建筑物内外墙壁防水；
- ◆ 浴池、厕所、地下室防水。

### 3、推荐涂装体系：

区分	涂料类型	产品名	涂膜厚度	体积固含量	理论消耗量
底漆	聚氨酯弹性底漆	聚氨酯弹性防水 100	50 $\mu$ m	33	0.152 $\ell$ /m <sup>2</sup>
预涂	聚氨酯弹性中涂	聚氨酯弹性防水MASTER 200	500 $\mu$ m	98	0.796KG/m <sup>2</sup>
中涂	聚氨酯弹性中涂	聚氨酯弹性防水MASTER 200	2500 $\mu$ m	98	3.984KG/m <sup>2</sup>
面漆	聚氨酯弹性面漆	聚氨酯弹性防水 355	45 $\mu$ m	45	0.1 $\ell$ /m <sup>2</sup>
合计			3,095 $\mu$ m		







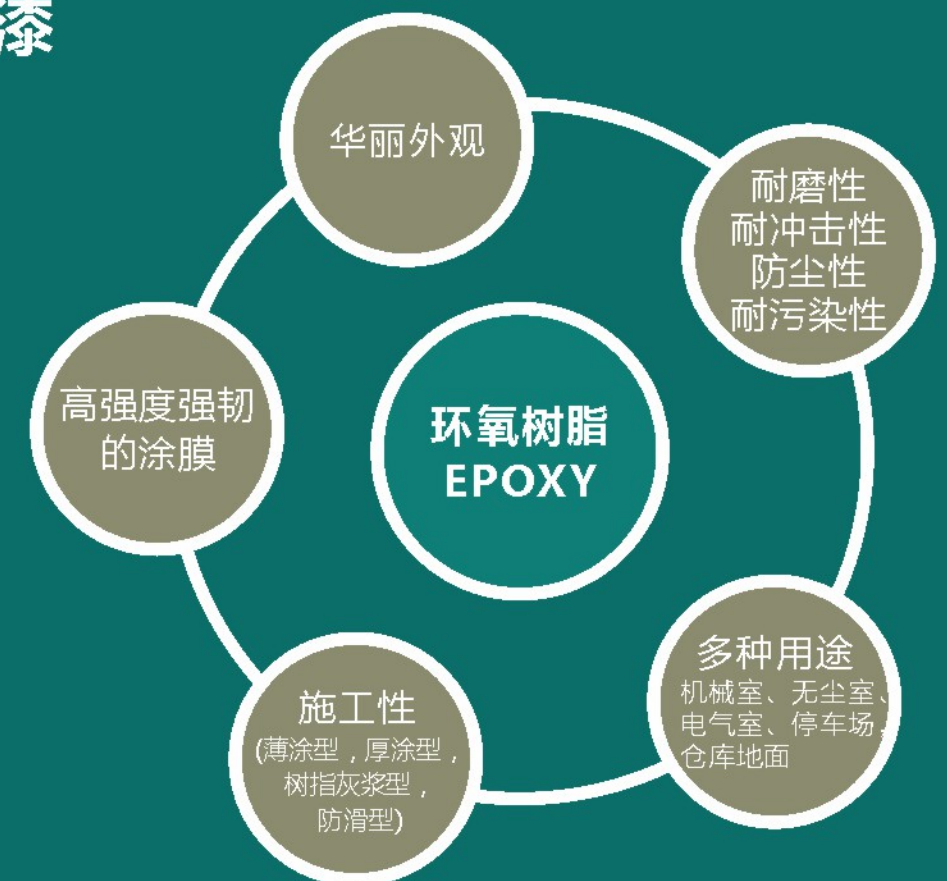
## PRODUCT DETAILS 产品明细

<b>环氧地坪漆</b> .....	16
EPOCOAT HARDNER PRIMER .....	17
环氧地坪漆 底漆 .....	18
环氧地坪漆 底漆透明 .....	19
环氧地坪漆 1400 .....	20
环氧地坪漆 1800(ZS) .....	21
环氧地坪漆 1900(ZS) .....	22
环氧地坪漆 1800CL .....	23
环氧地坪漆 210 .....	24
<b>聚氨酯地坪漆</b> .....	25
聚氨酯地坪底漆 100 .....	26
聚氨酯地坪中漆 205 .....	27
聚氨酯地坪中漆 215 .....	28
聚氨酯地坪中漆 255 .....	29
聚氨酯地坪面漆 300 .....	30
<b>特殊功能地坪漆</b> .....	31
环氧地坪漆 2500 .....	32
EPOCOAT RESIN MORTAR .....	33
SPIGARD EP-250 .....	34
<b>聚氨酯防水涂料</b> .....	35
聚氨酯弹性防水 100 .....	36
聚氨酯弹性MASTER 200 .....	37
聚氨酯弹性防水 201 .....	38
聚氨酯弹性防水 202 .....	39
聚氨酯弹性防水 355 .....	40



## EPOXY FLOOR

### 环氧地坪漆



# EPOCOAT HARDNER PRIMER

## 1、产品特点：

EPOCOAT HARDNER 底漆是以环氧树脂为主赋形剂的聚酰胺环氧树脂底漆涂料，具有出色的附着性及耐久性，尤其适用于质地致密的地面工程。

## 2、使用范围：

彩色混凝土地面及瓷砖等材料底漆。

## 3、使用方法：

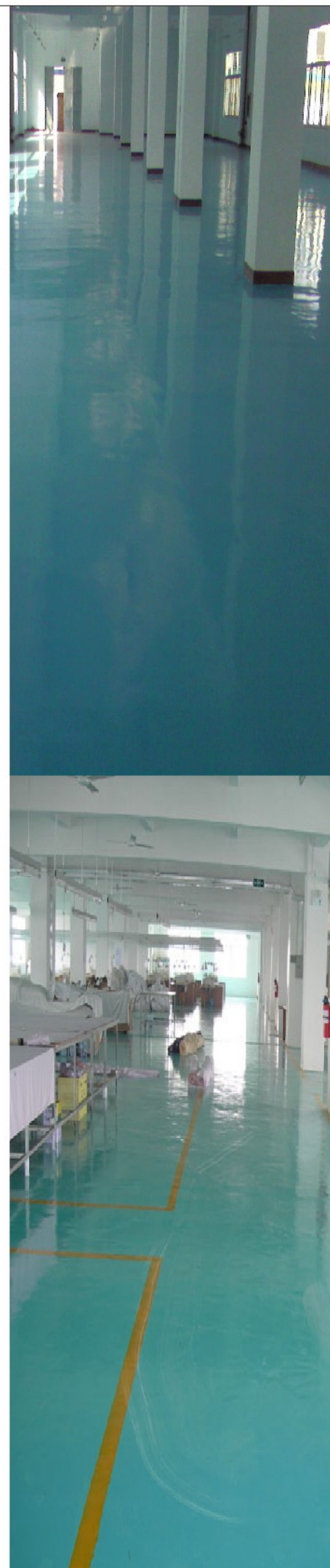
- 1)、表面处理  
清除被涂面上的泥、沙子、油份、水分等异物。
- 2)、作业气象条件  
大气温度：10~35℃；相对湿度：85%以下。
- 3)、涂装器具，涂装方法  
刷子，辊刷，喷涂机。

## 4、涂装系统：

面漆：环氧地坪漆 210

## 5、物性资料：

最终状态	哑光
颜色	绿色、彩色
被涂面	彩色混凝土
组成	双组分
体积固含量	61 ± 3
推荐干燥涂膜厚度	50μm
涂装次数	1~2次
理论涂布面积	12.2㎡/L (干燥涂膜厚度50μm时) * 涂装作业时，请考虑损失量和表面状态。
可使用时间 (25℃)	8小时以内
干燥时间 (25℃)	固化干燥：12小时 再涂装间隔：12小时以后
混合比 (重量比)	主剂：固化剂 = 4: 1
稀释剂 (必要时)	环氧1000 稀释剂
有效期	1年 (5~38℃室内保管时)



# MODIFIED EPOXY COATINGS 环氧地坪漆 底漆

## 1、产品特点：

环氧地坪底漆是以环氧树脂为主成分的聚酰胺环氧涂料，具有优秀的附着力和耐久力并能形成耐磨性、防锈性、耐药品性、耐水性及耐油性良好的强韧涂膜，是适用于混凝土设施物的底漆涂料。

## 2、使用范围：

化学工厂、办公室、食堂、医院、无尘室、实验室等的地坪用底漆涂料。

## 3、使用方法：

- 1)、表面处理  
清除被涂面上的泥、沙子、油份、水分等异物。
- 2)、作业气象条件  
大气温度：10~35℃；相对湿度：85%以下。
- 3)、涂装器具，涂装方法  
刷子，辊刷，喷涂机。

## 4、涂装系统：

中涂：环氧地坪漆 1800  
面漆：环氧地坪漆 210，环氧地坪漆 1400

## 5.物性资料：

最终状态	有光
颜色	透明
被涂面	混凝土，水泥
组成	双组份
体积固含量	27 ± 3%
推荐干燥涂膜厚度	50μm
涂装次数	1~2次
理论涂布面积	5.4㎡/L (干燥涂膜厚度50μm时) * 涂装作业时，请考虑损失量和表面状态。
可使用时间 (25℃)	12小时以内
干燥时间 (25℃)	固化干燥：12小时 再涂装间隔：12小时以后
混合比 (体积比)	主剂：固化剂 = 1: 1
稀释率 (必要时)	0~20% (涂料体积比)
稀释剂 (必要时)	环氧1000 稀释剂
有效期	1年 (5~38℃室内保管时)

## MODIFIED EPOXY COATINGS 环氧地坪漆 底漆透明

### 1、产品特点：

环氧地坪底漆透明是以环氧树脂为主成分的聚酰胺环氧涂料，具有优秀的附着力和耐久力并能形成耐磨性、防锈性、耐药品性、耐水性及耐油性良好的强韧涂膜，是适用于混凝土设施的底漆涂料。

### 2、使用范围：

混凝土设施的内部防腐保护及底漆涂料。

### 3、使用方法：

- 1)、表面处理  
清除被涂面上的泥、沙子、油份、水分等异物。
- 2)、作业气象条件  
大气温度：5~40℃；相对湿度：85%以下。
- 3)、涂装器具，涂装方法  
刷子、辊刷、喷涂机。



### 4、涂装系统：

中涂：环氧地坪漆 1800  
面漆：环氧地坪漆 210，环氧地坪漆 1400

### 5、物性资料：

最终状态	有光
颜色	透明
被涂面	混凝土，水泥
组成	双组份
体积固含量	33 ± 3%
推荐干燥涂膜厚度	50 μm
涂装次数	1~2次
理论涂布面积	6.6㎡/L (干燥涂膜厚度50μm时) *涂装作业时，请考虑损耗量和表面状态。
可使用时间 (25℃)	6小时以内
干燥时间 (25℃)	固化干燥：12小时 再涂装间隔：12小时以后
混合比 (体积比)	主剂：固化剂 = 3：1
稀释率 (必要时)	0~10% (涂料体积比)
稀释剂 (必要时)	环氧1000 稀释剂
有效期	1年 (5~38℃室内保管时)



## MODIFIED EPOXY SELF-LEVELING COATINGS 环氧地坪漆 1400

### 1、产品特点：

环氧地坪漆 1400是双组份无溶剂型环氧涂料，不仅具有优秀的耐药品性、耐磨性及耐冲击性，还可以自由调节地坪涂膜厚度，是耐久性 & 外观优秀的特殊地坪漆。

### 2、使用范围：

化学工厂、办公室、食堂、医院、无尘室、实验室等的室内地坪用涂料。

### 3、使用方法：

- 1)、表面处理  
把被涂面上的沙子、水泥粉、泥土及其他污染物等处理干净并完全干燥。
- 2)、作业气象条件  
大气温度：10~35℃；相对湿度：80% 以下；  
被涂面温度：最少比露点温度高3℃以上。
- 3)、涂装器具，涂装方法  
辊刷、泥刀、专用铲刀。

### 4、涂装系统：

底漆：环氧地坪漆 底漆 (透明)  
面漆：环氧地坪漆 210 (必要时)

### 5、物性资料：

最终状态	有光
颜色	各种颜色
被涂面	混凝土，水泥砂浆
组成	双组份
体积固含量	97 ± 3%
推荐干燥涂膜厚度	3mm
涂装次数	1~2次
理论消耗量	4.6kg/㎡ (干燥涂膜厚度3mm时) *涂装作业时，请考虑损耗量和表面状态
干燥时间 (25℃)	固化干燥：1天 再涂装间隔：1~3天以内
可使用时间 (25℃)	45 ± 20分钟
混合比 (重量比)	主剂：固化剂 = 5：1
稀释剂	不使用
清洗剂	环氧1000 稀释剂
有效期	6个月 (5~35℃室内保管时)



## MODIFIED EPOXY COATINGS 环氧地坪漆 1800(ZS)

### 1、产品特点：

环氧地坪漆 1800(ZS)是无溶剂型环氧地坪涂料，具有出色的耐药品性、耐磨性、耐冲击性及附着力，特别可以添加石英砂调节涂膜厚度，属耐久性 & 美观的特殊地坪。

### 2、使用范围：

化学工厂、办公室、医院、实验室等地坪漆。

### 3、使用方法：

#### 1)、表面处理

把被涂面上的土块、沙子、油份、水份等杂质清除干净后使用。

#### 2)、使用时气象条件

空气温度：10~30℃

相对湿度：40~85% 以下

#### 3)、涂装工具

刷子、喷枪。

### 4、物性资料：

涂装收尾状态	有光
颜色	深色
被涂面	混凝土面, 水泥
构成	双组分
体积固体含量	约95%
推荐干燥涂膜厚度	1mm以上 (可加砂)
涂装次数	1~2次
混合比 (重量比)	主剂:固化剂 = 3: 1
理论涂布面积	0.94kg/m <sup>2</sup> (涂料) 涂装作业时, 请考虑损失量和表面状态.
干燥时间 (20℃)	固化干燥: 1天 再涂装间隔: 2天以后 完全干燥: 7天
可使用时间 (20℃)	40 ± 10 分钟
稀释剂	环氧1000 稀释剂
有效期	6个月 (5~38℃室内保管时)
硬度 (Shore D)	75以上



## MODIFIED EPOXY COATINGS 环氧地坪漆 1900(ZS)

### 1、产品特点：

环氧地坪漆 1900(ZS)是无溶剂型环氧地坪涂料，具有出色的耐药品性、耐磨性、耐冲击性及附着力，特别可以自由调节涂膜厚度，属耐久性 & 美观的特殊地坪。

### 2、使用范围：

化学工厂、办公室、医院、实验室等地坪漆。

### 3、使用方法：

#### 1)、表面处理

把被涂面上的土块、沙子、油份、水份等杂质清除干净后使用。

#### 2)、使用时气象条件

空气温度：10~30℃；

相对湿度：40~85% 以下。

#### 3)、涂装工具

刷子、喷枪。

### 4、物性资料：

涂装收尾状态	有光
颜色	彩色
被涂面	混凝土面, 水泥
构成	双组分
体积固体含量	约98%
推荐干燥涂膜厚度	1~3mm
涂装次数	1~2次
混合比 (重量比)	主剂:固化剂 = 4.4: 1
理论涂布面积	1.34kg/m <sup>2</sup> (干燥涂层厚度1mm时) * 请考虑涂装作业时的损失量和表面状态.
干燥时间 (20℃)	固化干燥: 1天 再涂装间隔: 1天以后 完全干燥: 7天
可使用时间 (20℃)	60 ± 20 分钟
稀释剂	环氧1000 稀释剂
有效期	6个月 (5~38℃室内保管时)
硬度 (Shore D)	75以上



## MODIFIED EPOXY COATINGS 环氧地坪漆 1800CL

### 1、产品特点：

环氧地坪漆1800CL是以环氧树脂为主传色剂的环氧涂料，具有优秀的附着力，是可用硅砂调整表面的无溶剂型中涂专用环氧地坪漆。

### 2、使用范围：

建筑物内外部水泥面，混凝土地坪的表面调整用。

### 3、使用方法：

#### 1)、表面处理

把被涂面上的沙子、水泥粉、泥土及其他污染物等处理干净并完全干燥。

#### 2)、作业气象条件

大气温度：10~40℃；相对湿度：85%以下。

#### 3)、涂装器具、涂装方法

泥刀、铲刀。

### 4、涂装系统：

底漆：环氧地坪漆底漆

中涂：环氧地坪漆 1800CL（包含硅砂）

面漆：环氧地坪漆 1400

### 5、物性资料：

最终状态	有光
颜色	米黄色，灰色，绿色
被涂面	混凝土、水泥砂浆
组成	双组份
体积固含量	95%以上
推荐干燥涂膜厚度	1mm以上 (涂料：硅砂=1：1)
涂装次数	1次以上
理论涂布面积 (干燥涂膜厚度1mm时)	0.94kg/m <sup>2</sup> (涂料) * 涂装作业时，请考虑损失量和表面状态
干燥时间 (25℃)	固化干燥：1天 再涂装间隔：2天以后
可使时间 (25℃)	40 ± 10 分钟
混合比 (重量比)	主剂：固化剂 = 3：1
稀释剂	不使用
清洗剂	环氧1000 稀释剂
有效期	6个月 (5~38℃室内保管时)



## EPOXY COATINGS

## 环氧地坪漆 210

### 1、产品特点：

环氧地坪漆210是以环氧树脂为主的聚酰胺固化的溶剂型环氧地坪涂料，能够形成附着性、耐久性优秀，耐磨性、冲击性、耐水性、耐油性等良好的涂层，适用于各种钢材及混凝土设施。

### 2、使用范围：

化学工厂、办公室、医院、实验室等地坪漆。

### 3、使用方法：

#### 1)、表面处理

把被涂面上的土块、沙子、油份、水份等杂质清除干净后使用。

#### 2)、使用时气象条件

空气温度：10~30℃；

相对湿度：40~85% 以下。

#### 3)、涂装工具

刷子、辊涂、空气喷涂机。

### 4、物性资料：

涂装收尾状态	有光
颜色	各色
被涂面	混凝土面, 水泥地
构成	双组分
体积固体含量	约50%
推荐干燥涂膜厚度	50~100 $\mu$ m
涂装次数	1~2次
混合比 (体积比)	主剂：固化剂 = 2：1
理论涂布面积	5m <sup>2</sup> /L (干燥涂膜厚度100 $\mu$ m时) * 请考虑涂装作业时的损失量和表面状态。
干燥时间 (20℃)	固化干燥：12小时 再涂装间隔：1~2 天
可使时间 (20℃)	6小时以内
稀释剂	环氧1000 稀释剂
有效期	12个月 (5~38℃室内保管时)



URETHANE FLOOR

## 聚氨酯地坪漆



## URECOAT 100 聚氨酯地坪底漆 100

### 1. 产品特点：

聚氨酯地坪底漆100是设计成弹性聚氨酯为主要展色剂的弹性地坪底漆。柔和的弹性触感，耐磨性及附着力优秀，在跑步时触感很好，可形成愉快的氛围并美化地面。

### 2. 使用范围：

各种办公室，食堂，学校，医院等室内走廊及室外地面用涂料。

### 3. 使用方法：

#### 1)、表面处理

- ◆清除被涂面沙子，水泥粉，土及其他污染物后弄干燥；
- ◆涂装表面充分干燥（25℃基准相对湿度80%以下，28日以上充分固化；气温25℃以下时固化时间相对延长）。

#### 2)、作业气候条件

大气温度：5~35℃；相对湿度：80%以下。

#### 3)、涂装工具

刷子，辊。

### 4. 涂装系统：

中涂：聚氨酯地坪中漆 205，215，250，255

面漆：聚氨酯地坪 355

### 5. 物性资料：

完工状态	有光
颜色	透明
被涂面	混凝土，水泥砂浆
组成	单组分
体积固含量	33 ± 3 %
推荐干燥涂膜	50 $\mu$ m
涂装次数	1~2次
理论涂布面积	6.6 $\text{m}^2/\text{L}$ （干燥涂膜厚50 $\mu$ m时） *涂装作业时请考虑损失量和表面状态
干燥时间（25℃）	固化条件：6小时
再涂装间隔（25℃）	再涂装间隔：6小时后
稀释率	10%以内（涂料体积比）
稀释剂	聚氨酯1000 稀释剂，T-1021 稀释剂
有效期	6个月（5~38℃室内保管时）

## URECOAT 205

# 聚氨酯地坪中漆 205

### 1. 产品特点：

聚氨酯地坪漆中漆205是聚氨酯树脂为主成分的地坪漆。柔和的弹性触感，耐磨性及附着力优秀，在步行时触感很好，有吸收冲击性，适用于体育设施等弹性层。

### 2. 使用范围：

各种办公室，食堂，学校，医院等室内走廊及室外地面用涂料。

### 3. 使用方法：

#### 1)、表面处理

清除被涂面沙子，水泥粉，土及其他污染物后弄干燥。

#### 2)、作业气候条件

大气温度：5~35℃；相对湿度：80% 以下。

#### 3)、涂装工具

抹刀。

### 4. 涂装系统：

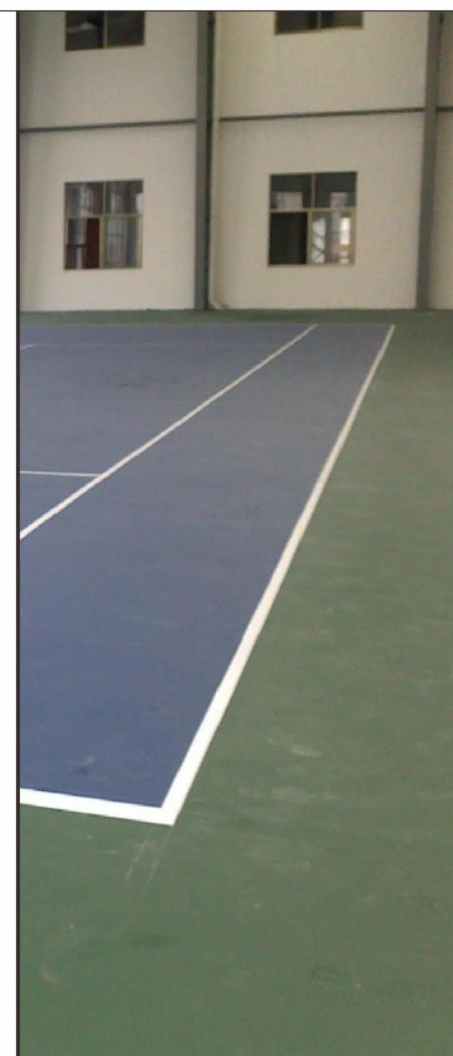
底漆：聚氨酯地坪底漆 100

中涂：适用涂装体系别不同

面漆：聚氨酯地坪面漆 300

### 5.物性资料：

完工状态	半光		
颜色	各色		
被涂面	混凝土，水泥砂浆		
组成	双组分		
体积固含量	98 ± 2 %		
推荐干燥涂膜	2~3mm		
涂装次数	1次		
混合比（重量比）	主剂：固化剂=2.5：1		
理论涂布面积	4.29kg/m <sup>2</sup> （干燥涂膜厚3mm时） *涂装作业时请考虑损失量和表面状态		
硬度（shore A）	55 ± 5		
延长率	450%以上		
延长强度	2.0N/mm以上		
稀释率	3%以内（涂料体积比）		
稀释剂	聚氨酯1000 稀释剂，T-1021 稀释剂		
有效期	3个月（5~35℃室内保管时）		
干燥条件	10℃	20℃	30℃
指触干燥（小时）	10	5	3
固化干燥（小时）	48	24	18
完全干燥（天）	8	5	3
使用时间（分钟）	60	30	20
再涂装间隔（天）	2~4	1~3	1~2



## URECOAT 215

# 聚氨酯地坪中漆 215

### 1. 产品特点：

聚氨酯地坪漆中漆215是聚氨酯树脂为主成分的地坪漆。柔和的弹性触感，耐磨性及附着力优秀，在跑步时触感很好，可形成愉快的氛围并美化地面。

### 2. 使用范围：

各种办公室，食堂，学校，医院等室内走廊及室外地面用涂料。

### 3. 使用方法：

#### 1)、表面处理

清除被涂面沙子，水泥粉，土及其他污染物后弄干燥。

#### 2)、作业气候条件

大气温度：5~35℃；相对湿度：80% 以下。

#### 3)、涂装工具

抹刀。

### 4. 涂装系统：

底漆：聚氨酯地坪底漆 100

中涂：适用涂装体系别不同

面漆：聚氨酯地坪面漆 300

### 5.物性资料：

最终状态	半光		
颜色	各色		
被涂面	混凝土，水泥砂浆		
组成	双组份		
体积固含量	97 ± 2 %		
推荐干燥涂膜厚度	2~3mm		
涂装次数	1次		
理论涂布面积	4.2kg/m <sup>2</sup> （干燥涂膜厚3mm时） *涂装作业时，请考虑损失量和表面状态。		
混合比（重量比）	主剂：固化剂=2：1		
硬度（shore A）	65 ± 5		
延长率	450%以上		
延长强度	2.0N/mm以上		
稀释率	3%以内（涂料体积比）		
稀释剂	聚氨酯1000 稀释剂，T-1021 稀释剂		
有效期	3个月（5~35℃室内保管时）		
干燥条件	10℃	20℃	30℃
指触干燥（分）	48	24	18
完全干燥（天）	8	5	3
规定使用时间（分钟）	40	30	20
再涂装间隔（天）	2~3	1~3	1~3

## URECOAT 255 聚氨酯地坪中漆 255

### 1、产品特点：

聚氨酯地坪漆中漆255是聚氨酯树脂为主成分的地坪漆。柔和的弹性触感，耐磨性及附着力优秀，在跑步时触感很好，可形成愉快的氛围并美化地面。

### 2、使用范围：

各种办公室，食堂，学校，医院等室内走廊及室内外停车场，复合设施，多功能球场等地面用涂料。

### 3、使用方法：

#### 1)、表面处理

清除被涂面沙子，水泥粉，土及其他污染物后弄干燥。

#### 2)、作业气象条件

大气温度：5~35℃；相对湿度：80%以下。

#### 3)、涂装器具

抹刀。

### 4、涂装系统：

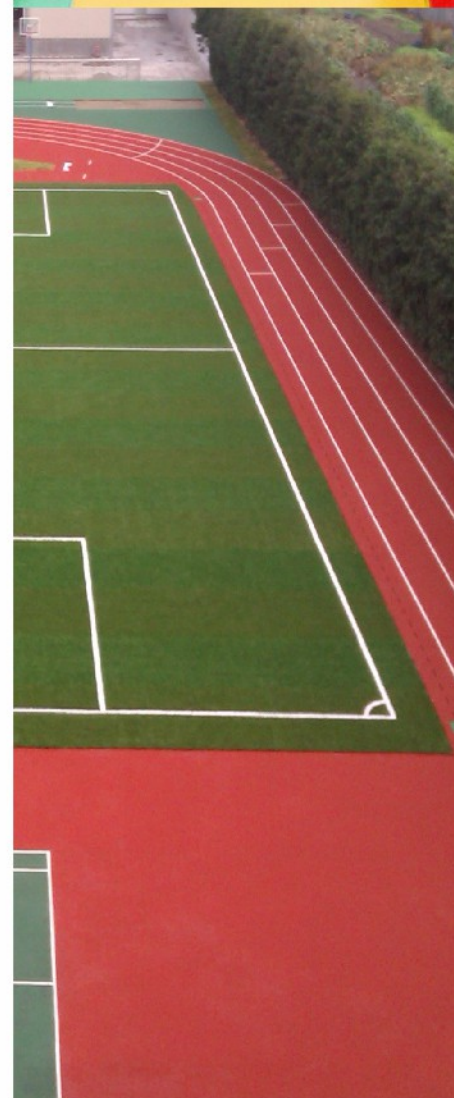
底漆：聚氨酯地坪底漆 100

中涂：适用涂装体系别不同

面漆：聚氨酯地坪面漆 300

### 5、物性资料：

最终状态	半光		
颜色	各色		
被涂面	混凝土，水泥砂浆		
组成	双组份		
体积固含量	93%以上		
推荐干燥涂膜厚度	2~3mm		
涂装次数	1次		
理论涂布面积	2.95kg/m <sup>2</sup> (干燥涂膜厚度2mm时) *涂装作业时，请考虑损失量和表面状态。		
混合比(重量比)	主剂：固化剂 = 2: 1		
硬度 (shore A)	80 ± 10		
延长率	250%以上		
延长强度	5.5N/mm以上		
稀释率	3%以内 (涂料体积比)		
稀释剂	聚氨酯1000 稀释剂, T-1021 稀释剂		
有效期	3个月 (5~35℃室内保管时)		
干燥条件	10℃	20℃	30℃
指触干燥 (分)	48	24	18
完全干燥 (天)	8	5	3
规定使用时间 (分钟)	40	30	20
再涂装间隔 (天)	2~3	1~3	1~3



## URECOAT 300 聚氨酯地坪面漆 300

### 1、产品特点：

聚氨酯地坪漆面漆300是聚氨酯树脂为主展色剂的地坪面漆。柔和的弹性触感，耐磨性及附着力优秀，在跑步时触感很好，可形成愉快的氛围并美化地面。

### 2、使用范围：

各种办公室，食堂，学校，医院等室内走廊及室外地坪用。

### 3、使用方法：

#### 1)、表面处理

清除被涂面沙子，水泥粉，土及其他污染物后弄干燥。

#### 2)、作业气候条件

大气温度：5~35℃；相对湿度：80%以下。

#### 3)、涂装工具

毛刷，抹刀。

### 4、涂装系统：

底漆：聚氨酯地坪底漆 100

中涂：聚氨酯地坪中漆 205，聚氨酯地坪中漆 215，聚氨酯地坪中漆 255

面漆：聚氨酯地坪面漆 300

### 5、物性资料：

完工状态	有光，无光		
颜色	各色，透明		
被涂面	混凝土，水泥砂浆		
组成	双组份		
体积固含量	45 ± 5%		
推荐干燥涂膜	45μm		
涂装次数	1~2次		
混合比(重量比)	主剂：固化剂 = 2: 1		
理论涂布面积	10m <sup>2</sup> /L (干燥涂膜厚度45μm) *涂装作业时请考虑损失量和表面状态		
稀释率	10%以内 (涂料体积比)		
稀释剂	聚氨酯1000 稀释剂, T-1021 稀释剂		
有效期	1年 (5~38℃室内保管时)		
干燥条件	10℃	20℃	30℃
指触干燥 (小时)	40	20	10
固化干燥 (小时)	16	12	8
完全干燥 (天)	3	2	2
规定使用时间 (分钟)	8	5	3
再涂装间隔 (天)	2~3	1~3	1~3





SPECIAL & FACULTY FLOOR

## 特殊功能地坪漆



## MODIFIED EPOXY SELF-LEVELING COATINGS

### 环氧地坪漆 2500

#### 1、产品特点：

环氧地坪漆 2500型是以特殊环氧树脂为主成分的无溶剂型地坪漆，特别具有非常优秀的耐酸、耐碱性，卓越的耐研磨性的地坪漆。对众多化学药品具有优秀的抵抗力，可适用于要求耐药品性的地面。

#### 2、使用范围：

电池室或电池再处理工厂等化学药品接触的地面，原子力发电所，电子，化学，制药工厂地面等。

#### 3、使用方法：

##### 1)、表面处理

把被涂面上的沙子、水泥粉、泥土及其他污染物等处理干净并完全干燥。

##### 2)、作业气象条件

大气温度：10~35℃；相对湿度：80% 以下；

被涂面温度：最少比露点温度高3℃以上。

##### 3)、涂装器具，涂装方法

辊刷，泥刀，专用铲刀。

#### 4、涂装系统：

底漆：环氧地坪漆 底漆（透明）

面漆：环氧地坪漆 210（必要时）

#### 5、物性资料：

最终状态	有光
颜色	各种颜色
被涂面	混凝土，水泥砂浆
组成	双组份
体积固含量	98 ± 2%
推荐干燥涂膜厚度	3mm
涂装次数	1-2次
理论消耗量	3.45kg/m <sup>2</sup> （干燥涂膜厚度3mm时） * 涂装作业时，请考虑损失量和表面状态
干燥时间（25℃）	固化干燥：2天 再涂装间隔：2-3天以内
可使用时间（25℃）	40 ± 10分钟
混合比（重量比）	主剂：固化剂 = 2.5: 1
稀释剂	不使用
清洗剂	环氧1000 稀释剂
有效期	6个月（5-35℃室内保管时）

## MODIFIED EPOXY COATINGS EPOCOAT RESIN MORTAR

### 1、产品特点：

EPOCOAT RESIN MORTAR是以环氧树脂为主成分的地坪用涂料，具有优秀的耐药品性、耐磨性、耐冲击性，并可以自由调节地坪涂膜厚度、无缝隙的耐久性和外观良好的无溶剂型环氧地坪用混砂涂料。

### 2、使用范围：

电子厂、电脑室、医院、无尘室、化学工厂、食品工厂。

### 3、使用方法：

#### 1)、表面处理

清除被涂面上的泥、沙子、油份、水分等异物，并充分干燥。

#### 2)、作业气象条件

大气温度：10~35℃；相对湿度：85%以下。

#### 3)、涂装器具，涂装方法

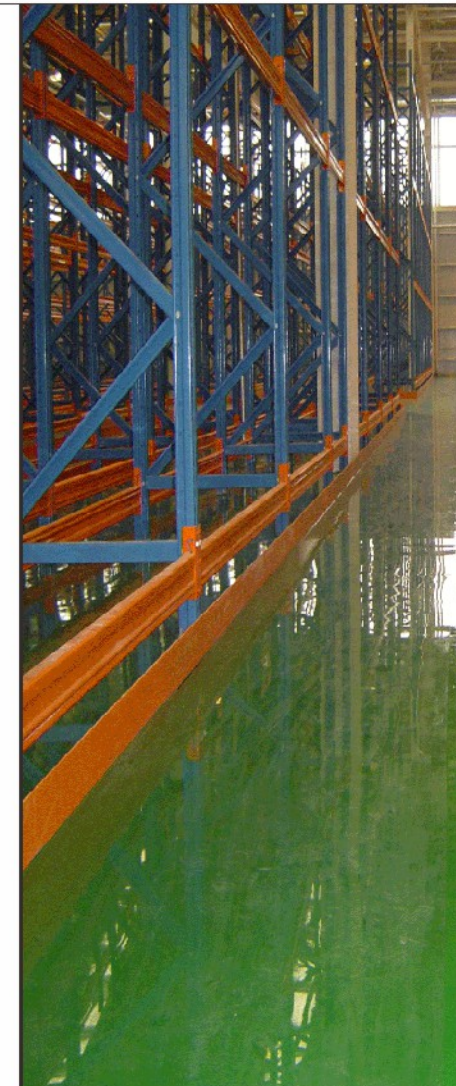
泥刀。

### 4、涂装系统：

底漆：环氧底漆透明

### 5、物性资料：

最终状态	有光
颜色	透明
被涂面	混凝土，水泥
组成	双组份
体积固含量	99 ± 1%
推荐干燥涂膜厚度	5mm (涂料：沙子=1: 4)
涂装次数	1次
理论涂布面积 (干燥涂膜厚度5mm时)	2.11kg/m <sup>2</sup> (涂料) * 涂装作业时，请考虑损失量和表面状态
再涂装间隔 (25℃)	固化干燥：1天 再涂装间隔：2天以后
可使时间 (25℃)	40 ± 10分钟
混合比 (重量比)	主剂：固化剂 = 2.5: 1
稀释剂	不使用
清洗剂	环氧1000 稀释剂
有效期	1年 (5~38℃室内保管时)



## MODIFIED EPOXY COATINGS SPIGARD EP-250

### 1、产品特点：

SPIGARD EP-250是环氧系面漆涂料，用于精密工业领域里的无尘室或静电感应和带电场所，发挥优秀的防静电效果，是具有优秀的耐水性、耐磨性、耐溶剂性、耐药品性的特殊功能涂料。

### 2、使用范围：

砂浆、混凝土、铁材、板岩等防静电用面漆。

### 3、使用方法：

#### 1)、表面处理

把被涂面上的沙子、水泥粉、泥土及其他污染物等处理干净并完全干燥。

#### 2)、作业气象条件

大气温度：10~35℃；相对湿度：80% 以下；

被涂面温度：最少比露点温度高3℃以上。

#### 3)、涂装器具，涂装方法

刷子、辊刷（油性）、喷涂机（空气或无气喷涂）。

### 4、涂装系统：

底漆：环氧地坪漆 底漆透明，环氧地坪漆 底漆

中涂：环氧地坪漆 1400

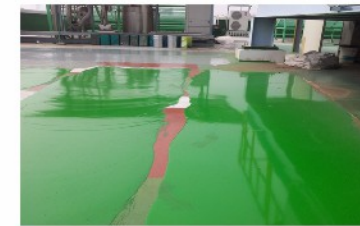
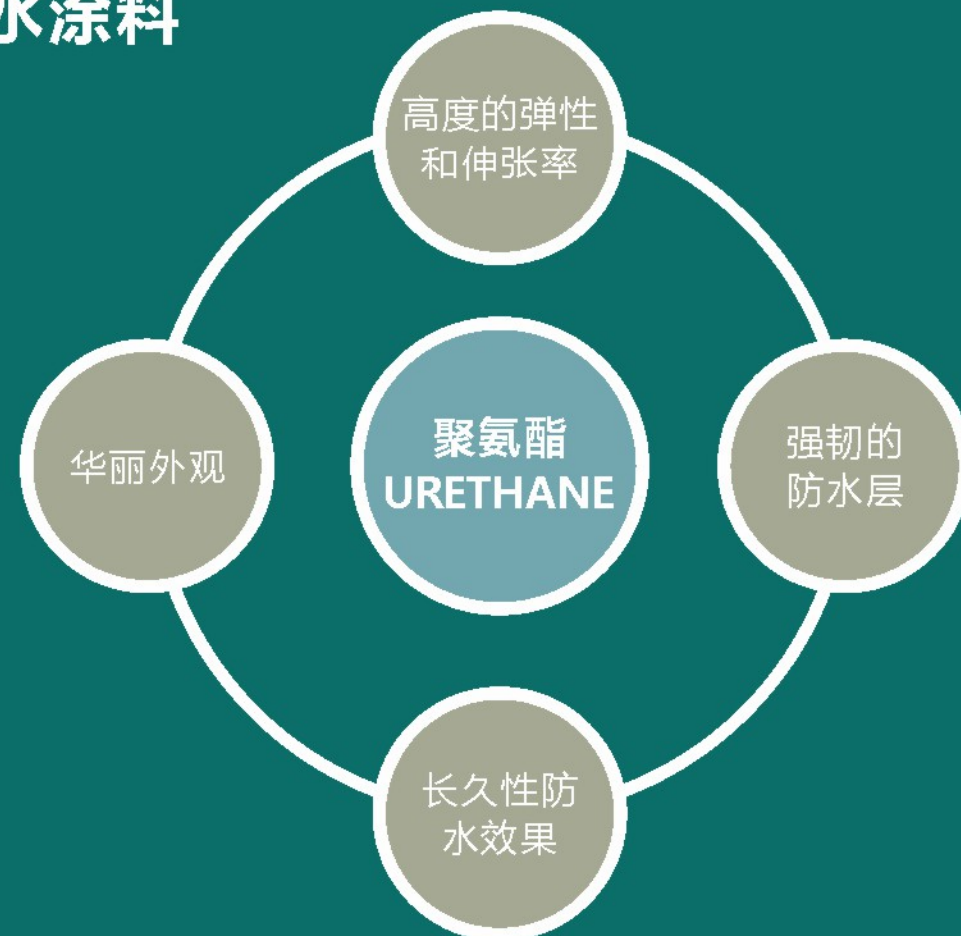
### 5、物性资料：

最终状态	半光
颜色	各种颜色 *颜色选择有限制 (以蒙赛尔色卡为基准, 明度6-8, 彩度6以下)
被涂面	砂浆, 混凝土, 铁材, 板岩
组成	双组份
体积固含量	45%(白色)
推荐干燥涂膜厚度	100μm
涂装次数	2次
混合比 (体积比)	主剂：固化剂 = 2.5: 1
理论涂布面积	4.5m <sup>2</sup> /L (干燥涂膜厚度100μm时)
表面电阻	10 <sup>7</sup> -10 <sup>9</sup> (温度: 20 ± 1℃; 相对湿度: 40 ± 5%; 干燥涂膜厚度: 100μm)
可使时间 (25℃)	6小时以内
干燥时间 (25℃)	固化干燥: 7小时
再涂装间隔 (25℃)	8小时以后
稀释率	5%以内 (体积比)
稀释剂	环氧1000 稀释剂
有效期	6个月 (5~35℃室内保管时)



URETHANE WATER PROOF

## 聚氨酯防水涂料



URETHANE ELASTIC WATERPROOF PRIMER COATINGS

## 聚氨酯弹性防水 100

### 1. 产品特点：

聚氨酯弹性防水 100是设计成弹性聚氨酯为主要展色剂的屋顶防水底漆。建筑材料根据温差热胀冷缩时，可以有效防止水分侵入龟裂部位，其耐水性、耐寒性优秀，附着力、耐久力及涂膜硬度强从而提高建筑物的耐久性。

### 2. 使用范围：

公寓，大厦，别墅，单户住宅，学校，医院，工业设施，如屋顶和房顶。

### 3. 使用方法：

#### 1)、表面处理

清除被涂面沙子，水泥粉，土及其他污染物后弄干燥。

#### 2)、作业气候条件

大气温度：5~35℃；相对湿度：80% 以下；表面含水率：6%以下；

被涂面温度：比凝露点高3℃。

#### 3)、涂装工具

刷子，辊。

### 4. 涂装系统：

中涂：聚氨酯弹性 MASTER 200

面漆：聚氨酯弹性防水 355

### 5.物性资料：

最终状态	有光
颜色	透明
被涂面	混凝土，水泥砂浆
组成	单组份
体积固含量	33 ± 3 %
推荐干燥涂膜厚度	50mm
涂装次数	1~2次
理论涂布面积	6.6㎡/L (干燥涂膜厚度50μm时) * 涂装作业时，请考虑损失量和表面状态。
干燥时间 (25℃)	固化条件：3小时 再涂装间隔：4~48小时
稀释率	10%以内 (涂料体积比)
稀释剂	T-1021
有效期	6个月 (5~38℃室内保管时)

## ELASTIC WATERPROOF MASTER 200 聚氨酯弹性MASTER 200

### 1. 产品特点：

聚氨酯弹性MASTER 200是设计成弹性聚氨酯树脂为主要成色剂的屋顶防水用中涂。建筑材料根据温差热胀冷缩时，可以有效防止水分侵入龟裂部位，其耐水性、耐寒性优秀，附着力、耐久力及涂膜硬度强从而提高建筑物的耐久性。

### 2. 使用范围：

各种建筑物屋顶及其他部位防水用中涂。

### 3. 使用方法：

#### 1)、表面处理

- ◆清除被涂面沙子，水泥粉，土及其他污染物后弄干燥；
- ◆为了最小化混凝土因气孔发生气泡先涂装约0.5~0.8mm膜厚中涂。

#### 2)、作业气象条件

大气温度：5~35℃；相对湿度：80%以下；表面含水率：6%以下；  
被涂面温度：比凝露点高3℃。

#### 3)、涂装器具

抹刀，专用平整工具。

### 4. 涂装系统：

底漆：聚氨酯弹性防水 100  
面漆：聚氨酯弹性防水 355

### 5. 物性资料：

最终状态	半光		
颜色	各色		
被涂面	混凝土，水泥砂浆		
组成	双组份		
体积固含量	98±2%		
推荐干燥涂膜厚度	3mm		
涂装次数	1~2次		
理论涂布面积	4.78kg/m <sup>2</sup> (干燥涂膜厚度3mm时) * 涂装作业时，请考虑损失量和表面状态。		
干燥条件	5℃	20℃	30℃
固化条件 (小时)	48	24	18
完全干燥 (天)	10	5	3
规定使用时间 (分钟)	60	40	30
再涂装间隔 (小时)	48~96	24~48	18~26
使用时间 (25℃)	35分钟以内		
混合比 (重量比)	主剂：固化剂=3:1		
稀释率	3%以内 (涂料体积比)		
稀释剂	聚氨酯1000 稀释剂		
有效期	3个月 (5~38℃室内保管时)		



## ELASTIC WATERPROOF URETHANE COATINGS 聚氨酯弹性防水 201

### 1. 产品特点：

聚氨酯弹性防水 201是设计成弹性聚氨酯树脂为主要成色剂的垂直墙面防水用涂料。建筑材料根据温差热胀冷缩时，可以有效防止水分侵入龟裂部位，其耐水性、耐寒性优秀，附着力、耐久力及涂膜硬度强从而提高建筑物的耐久性。

### 2. 使用范围：

各种建筑物外墙及内墙防水。

### 3. 使用方法：

#### 1)、表面处理

清除被涂面沙子，水泥粉，土及其他污染物后弄干燥。

#### 2)、作业气候条件

大气温度：5~35℃；相对湿度：80%以下；  
被涂面温度：比凝露点高3℃以上。

#### 3)、涂装工具

辊。

### 4. 涂装系统：

底漆：聚氨酯弹性防水 100  
面漆：聚氨酯弹性防水 355

### 5. 物性资料：

最终状态	半光		
颜色	绿色，灰色，红蓝色		
被涂面	混凝土，水泥砂浆		
组成	双组份		
体积固含量	98±2%		
推荐干燥涂膜厚度	1mm		
涂装次数	1次		
理论涂布面积	1.5kg/m <sup>2</sup> (干燥涂膜厚度1mm时) * 涂装作业时，请考虑损失量和表面状态。		
混合比 (重量比)	主剂：固化剂=4:1		
干燥条件	10℃	20℃	30℃
固化条件 (小时)	48	24	18
完全干燥 (天)	8	5	3
规定使用时间 (分钟)	80	60	40
再涂装间隔 (天)	2~4	1~3	1~2
稀释率	5%以内 (涂料体积比)		
稀释剂	T-1021		
有效期	3个月 (5~35℃室内保管时)		

## ELASTIC WATERPROOF URETHANE COATINGS 聚氨酯弹性防水 202

### 1. 产品特点：

聚氨酯弹性防水 202是设计成弹性聚氨酯树脂为主要成色剂的垂直墙面防水用涂料。建筑材料根据温差热胀冷缩时，可以有效防止水分侵入龟裂部位，其耐水性、耐寒性优秀，附着力、耐久力及涂膜硬度强从而提高建筑物的耐久性。

### 2. 使用范围：

各种建筑物外墙及内墙防水。

### 3. 使用方法：

#### 1)、表面处理

清除被涂面沙子，水泥粉，土及其他污染物后弄干燥。

#### 2)、作业气象条件

大气温度：5~35℃；相对湿度：80%以下；

被涂面温度：比凝露点高3℃以上。

#### 3)、涂装器具

抹刀。

### 4. 涂装系统：

底漆：聚氨酯弹性防水 100

面漆：聚氨酯弹性防水 355

### 5. 物性资料：

最终状态	半光		
颜色	绿色，灰色，红蓝色		
被涂面	混凝土，水泥砂浆		
组成	双组份		
体积固含量	98±2%		
推荐干燥涂膜厚度	2~3mm		
涂装次数	1次		
理论涂布面积	4.6kg/m <sup>2</sup> (干燥涂膜厚度3mm时) * 涂装作业时，请考虑损失量和表面状态。		
干燥条件	10℃	20℃	30℃
固化条件 (小时)	48	24	18
完全干燥 (天)	8	5	3
规定使用时间 (分钟)	80	60	40
再涂装间隔 (天)	2~4	1~3	1~2
混合比 (重量比)	主剂：固化剂=4：1		
稀释率	5%以内 (涂料体积比)		
稀释剂	T-1021		
有效期	6个月 (5~35℃室内保管时)		



## ELASTIC WATERPROOF URETHANE COATINGS 聚氨酯弹性防水 355

### 1. 产品特点：

聚氨酯弹性防水 355是以弹性聚氨酯树脂为主成色剂设计的屋顶防水用中涂涂料。建筑材料根据温差热胀冷缩时，可以有效防止水分侵入龟裂部位，其耐水性、耐寒性优秀，附着力、耐久力及涂膜硬度强从而提高建筑物的耐久性。

### 2. 使用范围：

各种建筑物屋顶防水用面漆涂料。

### 3. 使用方法：

#### 1)、表面处理

把被涂面上的沙子、水泥粉、泥土及其他污染物等处理干净并完全干燥。

#### 2)、作业气象条件

大气温度：5~35℃；相对湿度：80%以下；

被涂面温度：最少比露点温度高3℃以上。

#### 3)、涂装工具

刷子、辊刷、喷涂机。

### 4. 涂装系统：

底漆：聚氨酯弹性防水 100

中涂：聚氨酯弹性防水 NEW200 等

### 5. 物性资料：

最终状态	有光		
颜色	各色		
被涂面	混凝土，水泥砂浆		
组成	双组份		
体积固含量	45±5%		
推荐干燥涂膜厚度	45μm		
涂装次数	1~2次		
理论涂布面积	10m <sup>2</sup> /L (干燥涂膜厚度45μm时) * 涂装作业时，请考虑损失量和表面状态。		
混合比 (体积比)	主剂：固化剂=2：1		
干燥条件	10℃	20℃	30℃
指触干燥 (分钟)	40	20	10
固化干燥 (小时)	10	8	6
完全干燥 (天)	3	2	2
可使用时间 (小时)	8	5	3
再涂装间隔 (天)	2~3	1~2	1~2
稀释率	10%以内 (涂料体积比)		
稀释剂	T-1021		
有效期	1年 (5~35℃室内保管时)		

## PROJECT PERFORMANCE 施工业绩



地区	客户名	施工日期	面积(m <sup>2</sup> )	备注
青岛	三荣	2006年	10000	3mm
青岛	SINDORICO	2007年	25000	3mm
青岛	NEXEN 轮胎	2007年	20000	2mm
青岛	晓星	2008年	30000	2mm
长春	一汽大众	2009年	20000	3mm
日照	WIA	2009年	30000	3mm
烟台	斗山重工	2010年	50000	3mm
烟台	LG INOTEK	2010年	10000	3mm
张家港	WIA	2010年	10000	3mm
上海	乐天	2010年	20000	3mm



地区	客户名	施工日期	面积(m <sup>2</sup> )	备注
青岛	LS	2011年	20000	3mm
苏州	斗山INFRA	2011年	35000	2mm
日照	现代	2011年	20000	3mm
张家港	POSCO	2011年	30000	2mm
苏州	MANDO	2012年	10000	2mm
昆山	AUSTEM	2012年	15000	2mm
南京	LG	2012年	20000	5mm (加沙混合)
上海	一汽大众	2013年	20000	2mm
上海	太平洋公司	2013年	35000	2mm
无锡	SK HYNIX	2013年	50,000	2mm

## PROJECT PERFORMANCE 施工业绩



釜山 SK公寓地下停车处  
(环氧地坪漆 210 适用)



玻璃工厂  
(环氧地坪漆 1400 适用)



中国第一汽车工厂  
(环氧地坪漆 Embos 适用)



西山pawoetek  
(环氧地坪漆 1400 适用)



真空包装厂  
(环氧地坪漆 2500 适用)



三星工厂  
(环氧地坪漆 1400 适用)